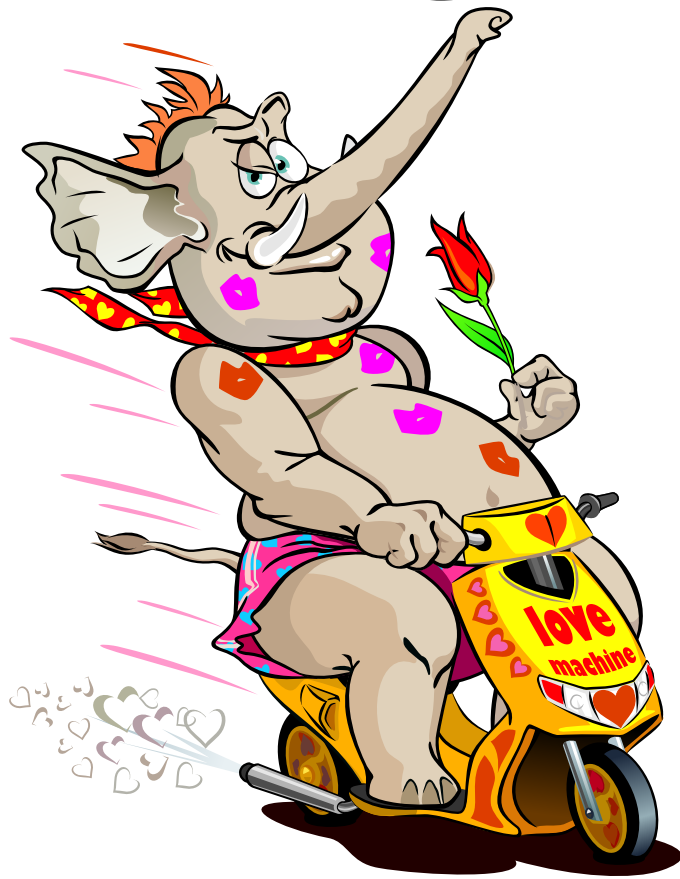


So wie's die Elefantin mag



TEXT:

CARLA ERPENBECK

BILDER:

TITEL VON SNEGAYIC


INNEN-ILLUSTRATIONEN VON LIUSA

QUELLE SHUTTERSTOCK. COM

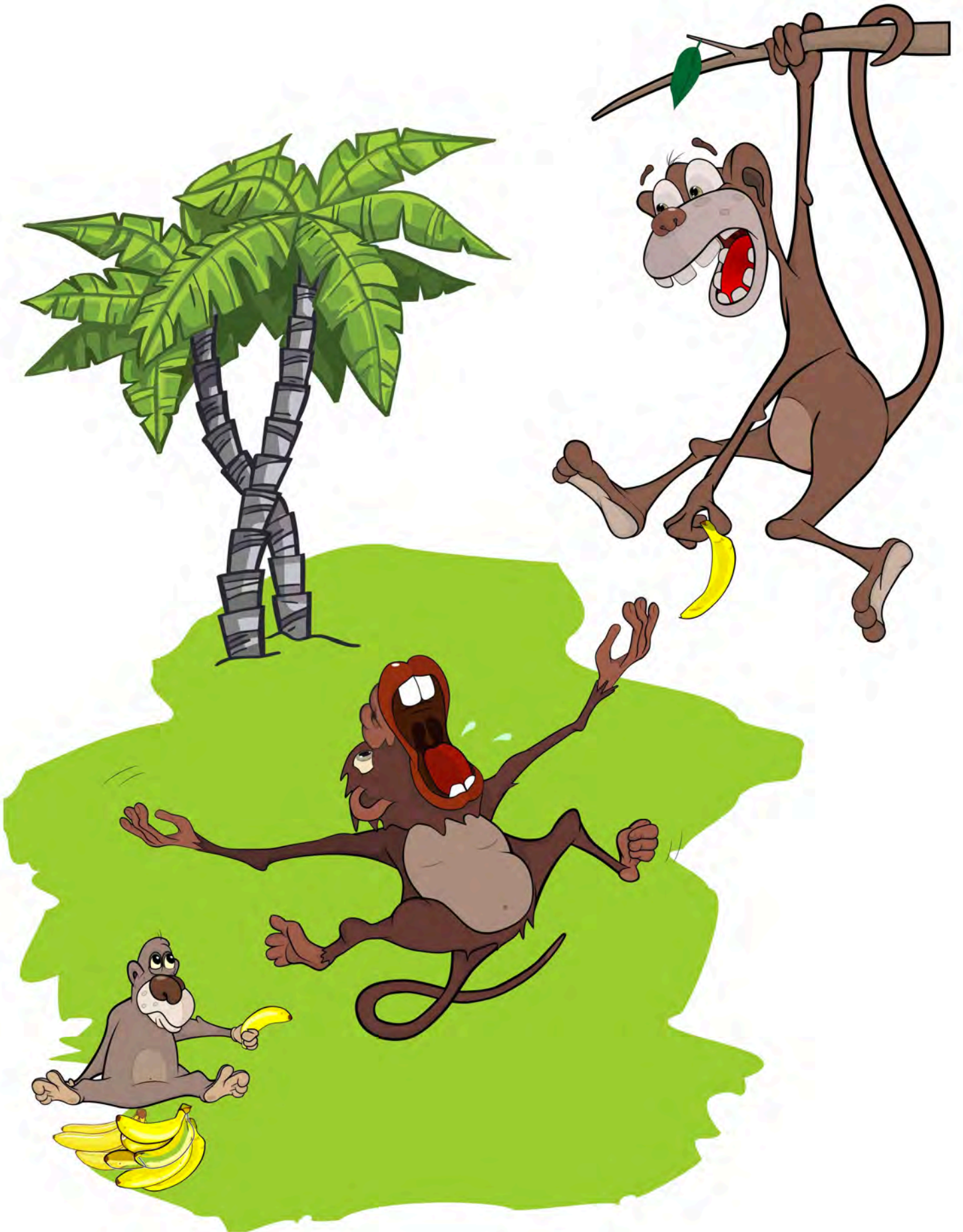
ISBN 978-3-939727-48-4

MACHANDEL VERLAG

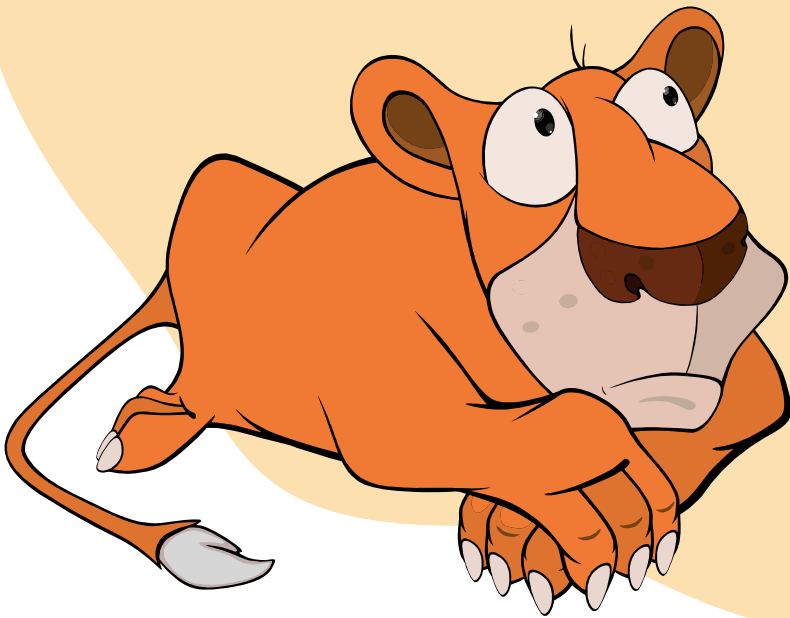
HASELÜNNE 2014



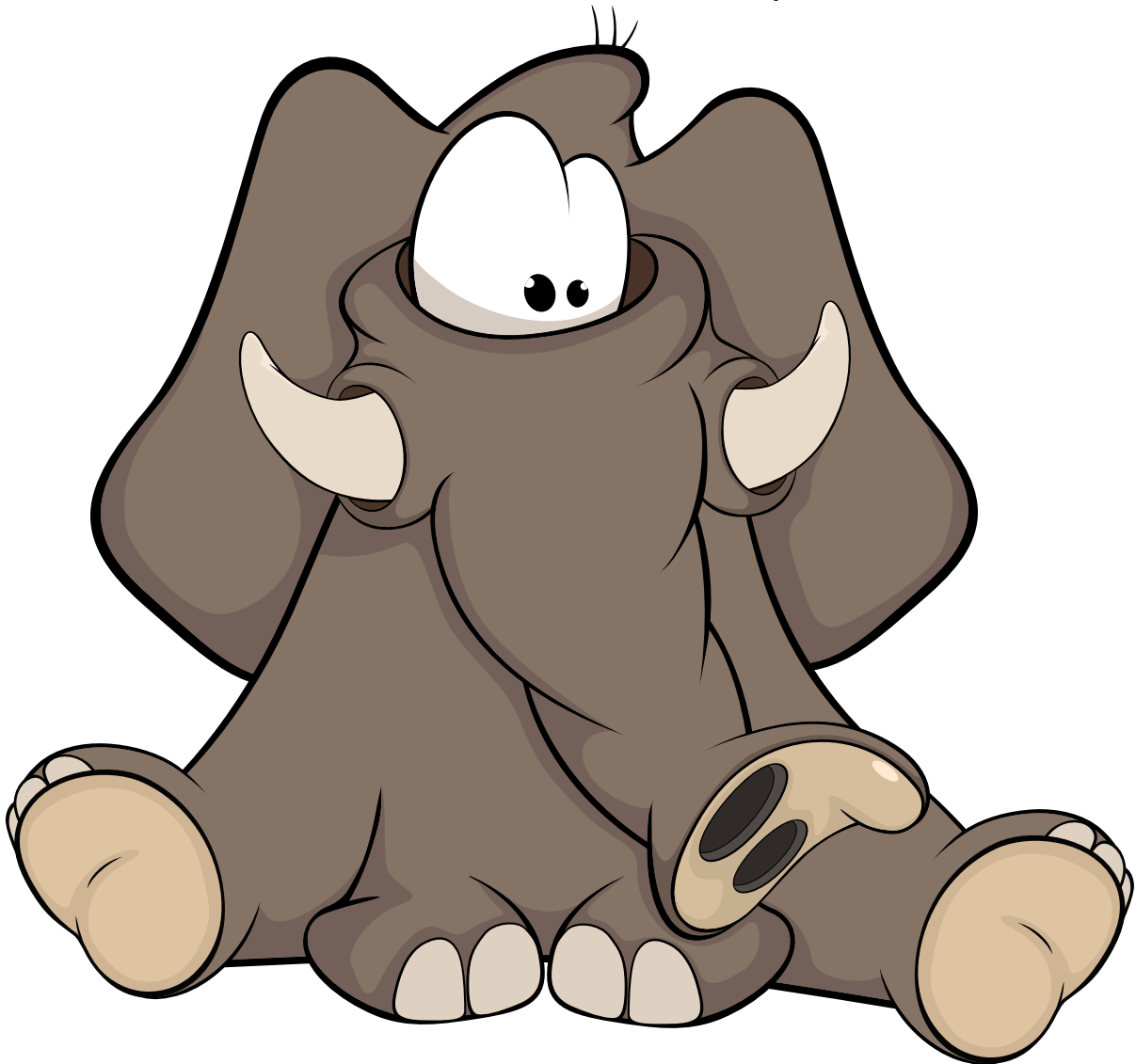
**DER AFFE, DER EIN HERRENTIER,
BEGEHRT DIE SEINIGE WIE WIR,
UMWIRBT SIE, LAUST SIE, SCHENKT IHR SACHEN-
DAFÜR LÄBT SIE IHN GERNE MACHEN.
DERWEILEN TRÄUMT SIE MIT GENUß
VON DER GESCHENKTEN KOKOSNUß.
DER AFFENPASCHA ABER IST
EIN UNGESCHMINKTER EGOIST.
ER HATTE SEINEN SPAß. ZUM SCHLUß
DA GREIFT ER NACH DER KOKOSNUß
UND NIMMT SIE MIT ZUR NÄCHSTEN FRAU
UND WIEDERHOLT DEN SPAß GENAU.
DIE ÄFFIN, DIE ER SO BETROGEN
IST IHM KEIN ZWEITES MAL GEWOGEN.
SIE LÄCHELT SICH 'NEN ANDERN AN.
ZU GERNE "WILL" AUCH DIESER MANN,
UND SIE BEKOMMT WAS SIE BEGEHRT.
GLEICH HAT ER IHR EIN KIND BESCHERT,
DAS SIE DEM PASCHA -GANZ DURCHTRIEBEN-
SCHNELL WIRD ZUR STRAFE UNTERSCHIEBEN,
DENN AFFEN-PASCHA, DER VERGAß
SEIN FEUCHTKONDOM VOR LAUTER SPAß.
SO KANN ER ZAHLEN BIS ZUR RENTE
FÜR SIE BANANEN-ALIMENTE.
VERGANGEN IST IHM JÄH DIE LUST-
ZU TEUER IST DER FRAUEN FRUST!**

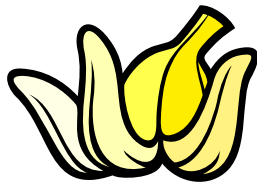
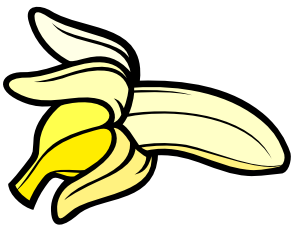
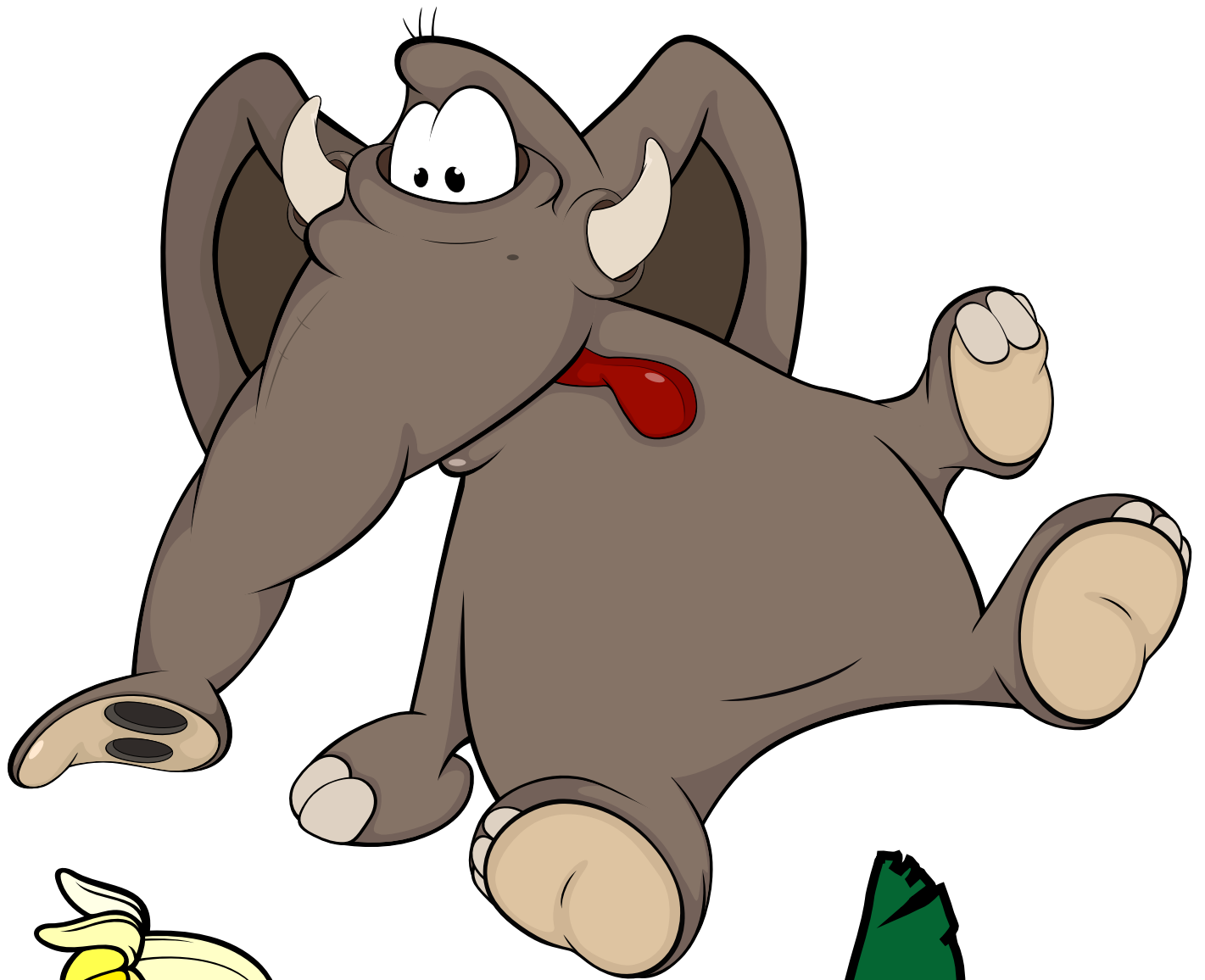


"GEFÄHRLICH IST'S, DEN LEU ZU WECKEN",
DER SCHLAFEND HINTER DORNENHECKEN
SICH HINSTRECKT IN DER MITTAGSGLUT-
SPRACH SCHON DER DICHTER, UND SO TUT
DIE LÖWIN, WAS DER FRAUEN ART
SCHON SEIT JAHRHUNDERTEN BEWAHRT.
SIE SCHLEICHT UM IHN AUF ZEHENSPITZEN,
UND BLEIBT IN SICHEM ABSTAND SITZEN
BIS ER SEIN NICKERCHEN BEENDET.
DER LÖWE GÄHNT, STEHT AUF UND WENDET
SICH ERST DEM FLEISCH ZU, DANN WILL ER
NOCH ETWAS EHELICH' VERKEHR.
DIE LÖWIN GIBT IHM, WAS ER WILL,
SCHNELL GEHEN SOLL'S, SO HÄLT SIE STILL,
DENN NACH BEFRIED'GUNG ALLER TRIEBE
VERGIßT DER LÖWE SCHNELL DIE LIEBE.
SCHON WIEDER SCHLÄFT ER, UND SIE HAT
DEN ALTEN PASCHA GRÜNDLICH SATT.
BEWAFFNET MIT PARFÜM UND PILLE
SCHLEICHT SIE SICH IN DIE BÜSCHE STILLE,
DENN DORT STEHT, RANK UND SCHLANK UND JUNG
EIN KLASSE KERL MIT SEHR VIEL SCHWUNG.
DER IST FÜR SIE DER LIEBE WELT-
DER ALTE IST NUR GUT FÜR'S GELD.
DIE LÖWIN IST NUR EINEM TREU:
DAS IST SIE SELBST, UND NICHT DER LEU.



**DER ELEFANT MIT SEINEM RÜSSEL
LÄDT SICH BANANEN IN DIE SCHÜSSEL.
UND SEINE DAME, DIE VERSTEHT
DIE ANSPIELUNG, UM DIE ES GEHT.
ER IST EIN KULTIVIERTER MANN,
FEINFÜHLIG ZEIGT ER, DAß ER KANN,
UND DAß ER VORSORGT MIT BEDACHT.
SO GIBT ER SORGSAM DARAUFG ACHT,
DAß DER BANANEN HÜLLE HEIL
UND OHNE LOCH IN EINEM TEIL
FÜR SEINE ZWECKE ABGESCHÄLT,
DA ER SIE ALS KONDOM GEWÄHLT,**





**SO, WIE'S DIE ELEFANTIN MAG:
ER TRÄGT KONDOME - MIT GESCHMACK!**

**DER HEUSCHRECK TREIBT ES MIT DER SCHRECKE
UNTER DER GRÜNEN BLÄTTERDECKE.
ER IST VITAL, SIE IST BEREIT,
ZUM VORSPIEL BLEIBT IHM KEINE ZEIT,
IN EINER STUNDE STARTET ER
NACH SÜDEN RICHTUNG MITTELMEER
MIT SEINEM KEGELCLUB "GUT HOLZ".
JEDOCH, UND DARAUFG IST ER STOLZ,
HAT ER VORHER IN ZEHN SEKUNDEN
SOGAR NOCH EIN KONDOM GEFUNDEN.
ER SCHAFFT'S, DANN GIBT'S NOCH SCHNELL 'NEN KUß,
WEIL ER SICH ECHT BEEILEN MUß.
SIE WINKT IHM NACH, KRIECHT DANN ZURÜCK
UNTER DAS GRÜNE BLÄTTERSTÜCK.
UND DORT, MIT IHRER FÜHLER KRAFT
VOLLENDET SIE, WAS ER NIE SCHAFFT.**

